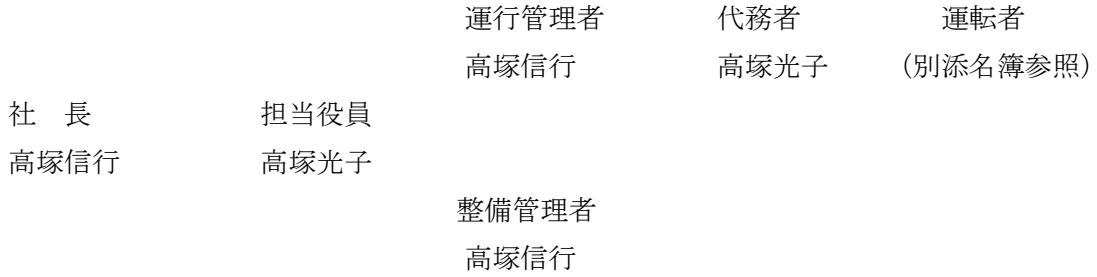


一般貸切旅客自動車運送事業の管理運営体制組織図

1、指揮命令系統図



2、運行管理者確保状況

- 確保人数 2名
- 補助者 1名
- 配置車両数 3両

3、点呼実地体制

- 点呼担当者 (役職) 代表取締役 社長
 (氏名) 高塚信行
- 点呼方法 本社営業所
- 営業所と車庫連絡方法 同一敷地内につき体面連絡

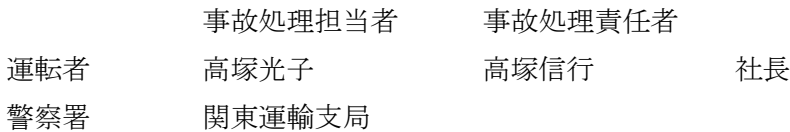
4、事故防止についての教育指導体制

- 教育担当者 (役職) 代表取締役
 (氏名) 高塚信行

○教育指導内容

道路運送法、道路交通法、道路運送車両法、労働基準法、国土交通省告示第 1676 号、その他関係法令等接客態度、運転のマナー、常識問題、ドライブレコーダー使用

5、事故処理体制



6、整備管理者

- 確保人数 (1、) 名

7、運行管理者・整備管理者 等名簿

氏 名	役 職	資 格 要 件
高塚信行	代表取締役社長	運行管理者 資格者証番号 関埼貸切第 240 号
高塚信行	代表取締役社長	整備責任者

8、苦情処理体制

- 苦情処理責任者 (氏名) 高塚信行
- 苦情処理担当者 (氏名) 高塚光子